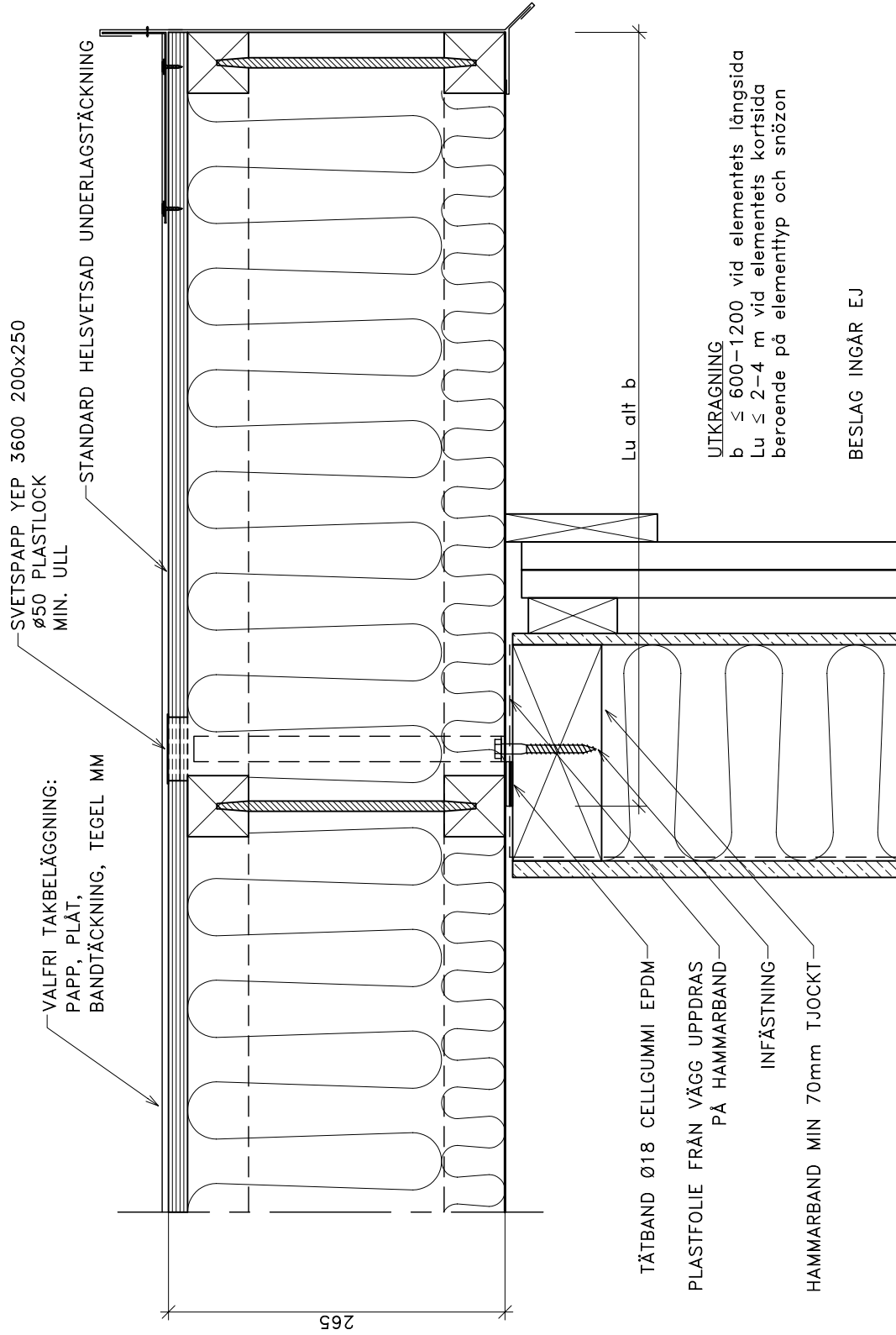


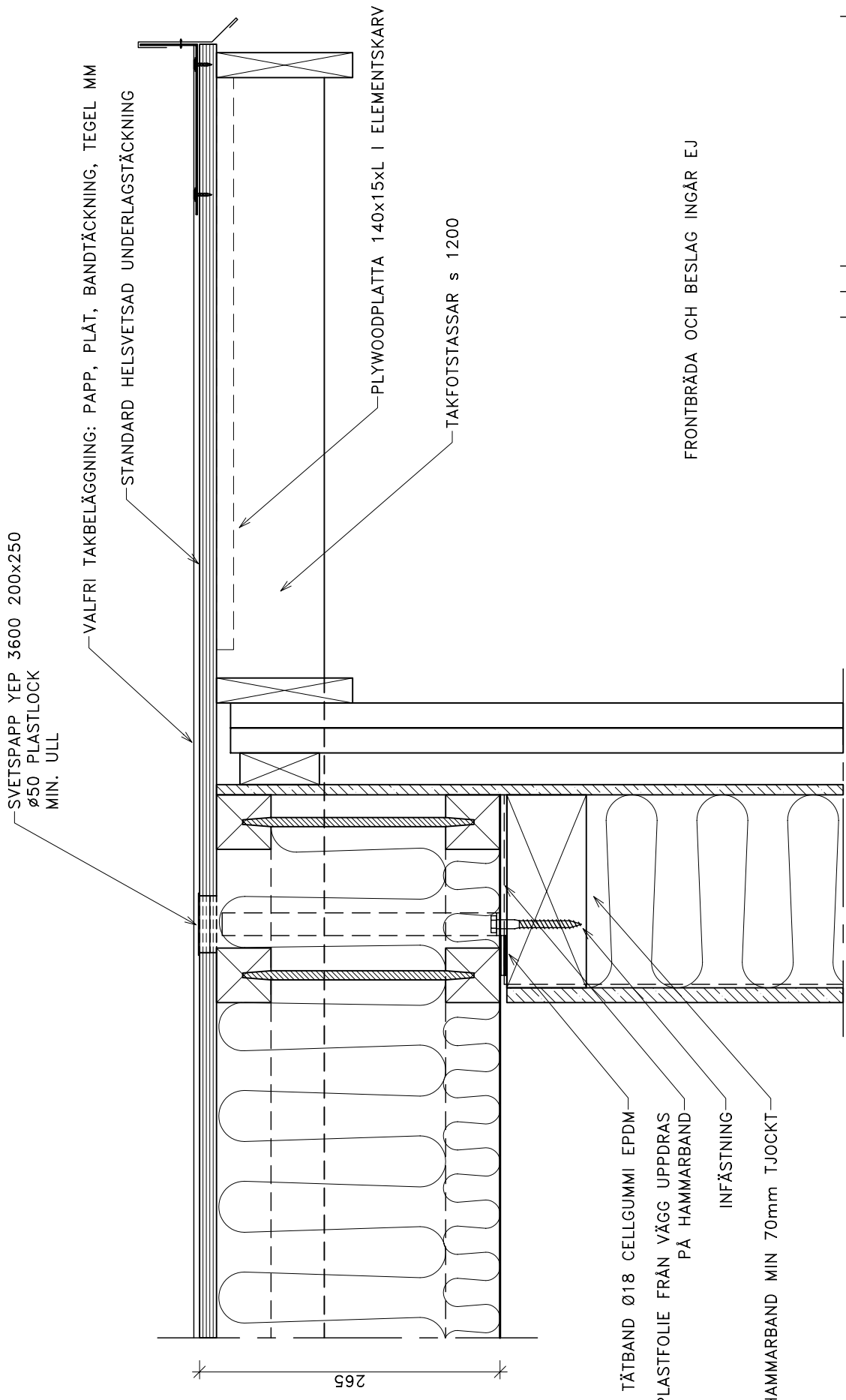
REV	ANT.	BESKRIVNING	DATUM
		TAKELEMENT DETALJ GAVEL MED TAKFOTSTASSAR	A 254
RIT	NH	Handl	AL
		Skala	1:5
		Dat	01-10-01
		Rev dat	
		Ritn.nr	511

masonite lättlement
 Ångermanlandsgatan 17
 89138 ÖRNSKÖLDSVIK
 E-post: info@masonite-lättlement.se
 Tel. 0660-82220 Fax 0660-82228



REV	ANT.	BESKRIVNING	DATE
		TAKELEMENT DETALJ GAVEL	
		A 254	
RIT	NH	Handl	AL
		Skala	1:5
		Dat	01-10-01
		Rev dat	
		Ritn.nr	521

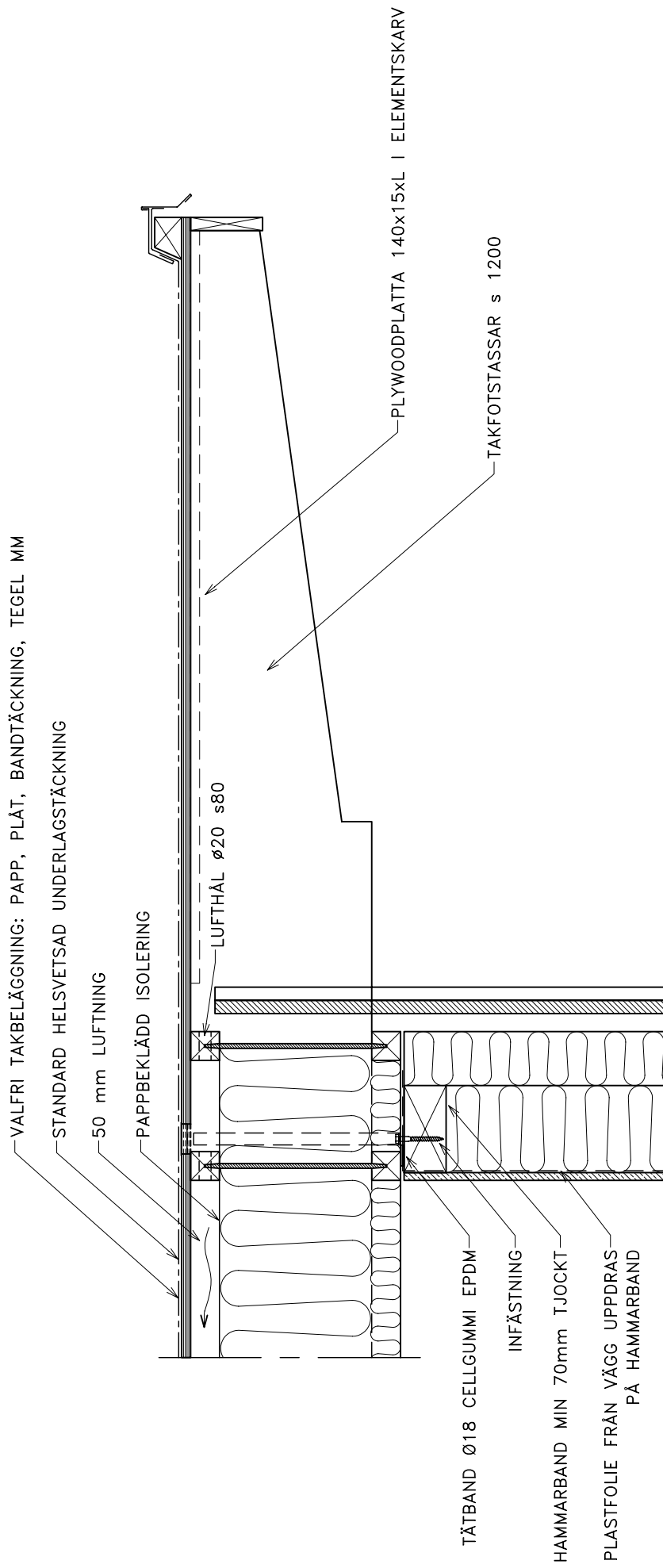
masonite lättelelement
 Ångermanlandsgatan 17
 89138 ÖRNSKÖLDSVIK
 E-post: info@masonite-lättelelement.se
 Tel. 0660-82220 Fax 0660-82228



FRONTBRÄDA OCH BESLAG INGÅR EJ

masonite lättlement
 Ångermanlandsgatan 17
 89138 ÖRNSKÖLDSVIK
 E-post: info@masonite-lättlement.se
 Tel. 0660-82220 Fax 0660-82228

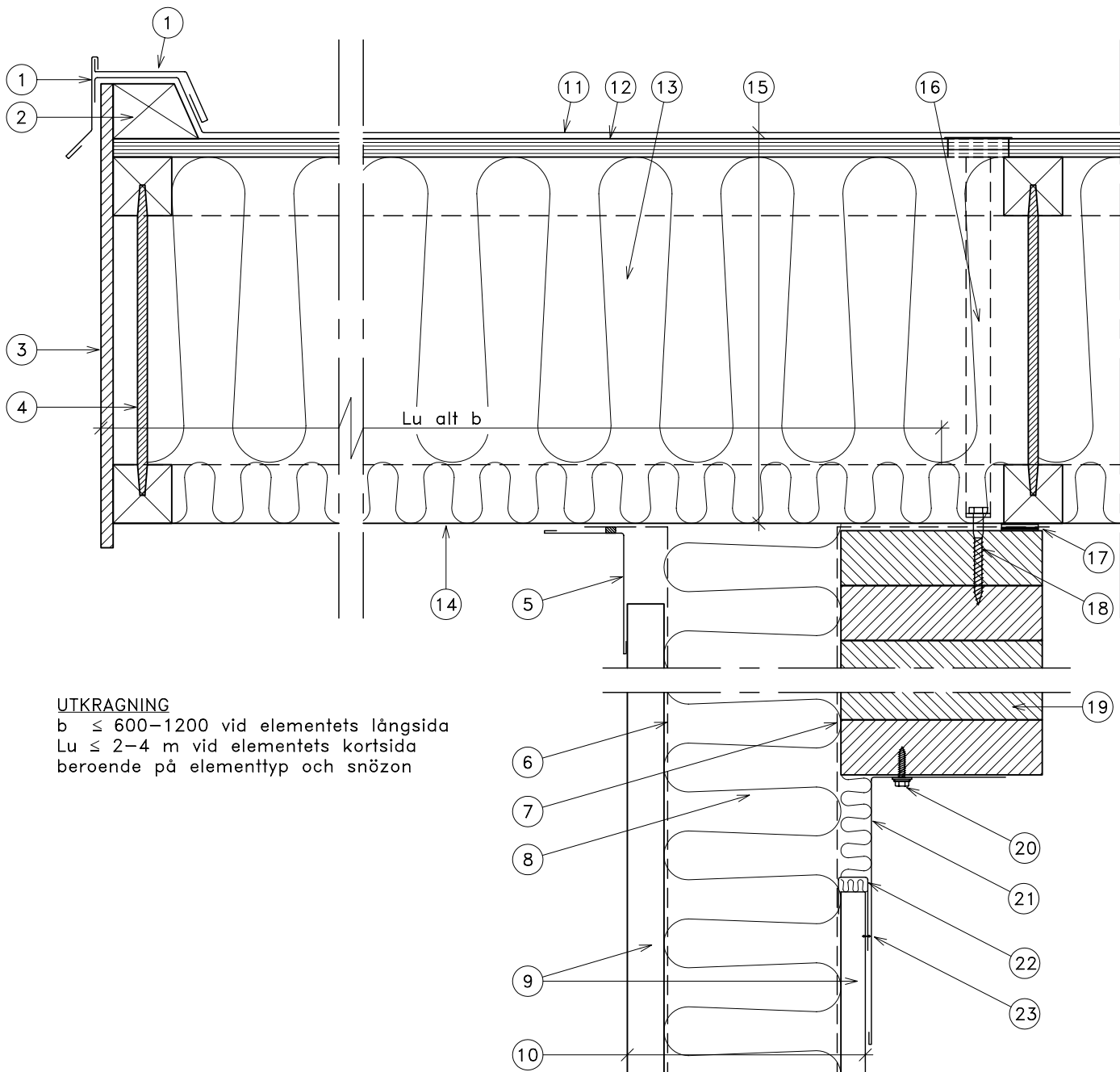
REV	ANT.	BESKRIVNING	DATE	Rev dat	Ritn.nr
		TAKELEMENT DETALJ GAVEL MED TAKFOTSTASSAR	01-10-01		523



REV	ANT.	BESKRIVNING	DATEM
		TAKELEMENT A 354	
		DETALJ LUFTHÅL MED TASSAR	
Rit	NH	Handl	AL
		Skala	1:10
		Dat	01-10-01
		Rev dat	
		Ritn.nr	562

masonite lättelelement

Ångermanlandsgatan 17
89138 ÖRNSKÖLDSVIK
E-post: info@masonite-lättelelement.se
Tel. 0660-82220 Fax 0660-82228

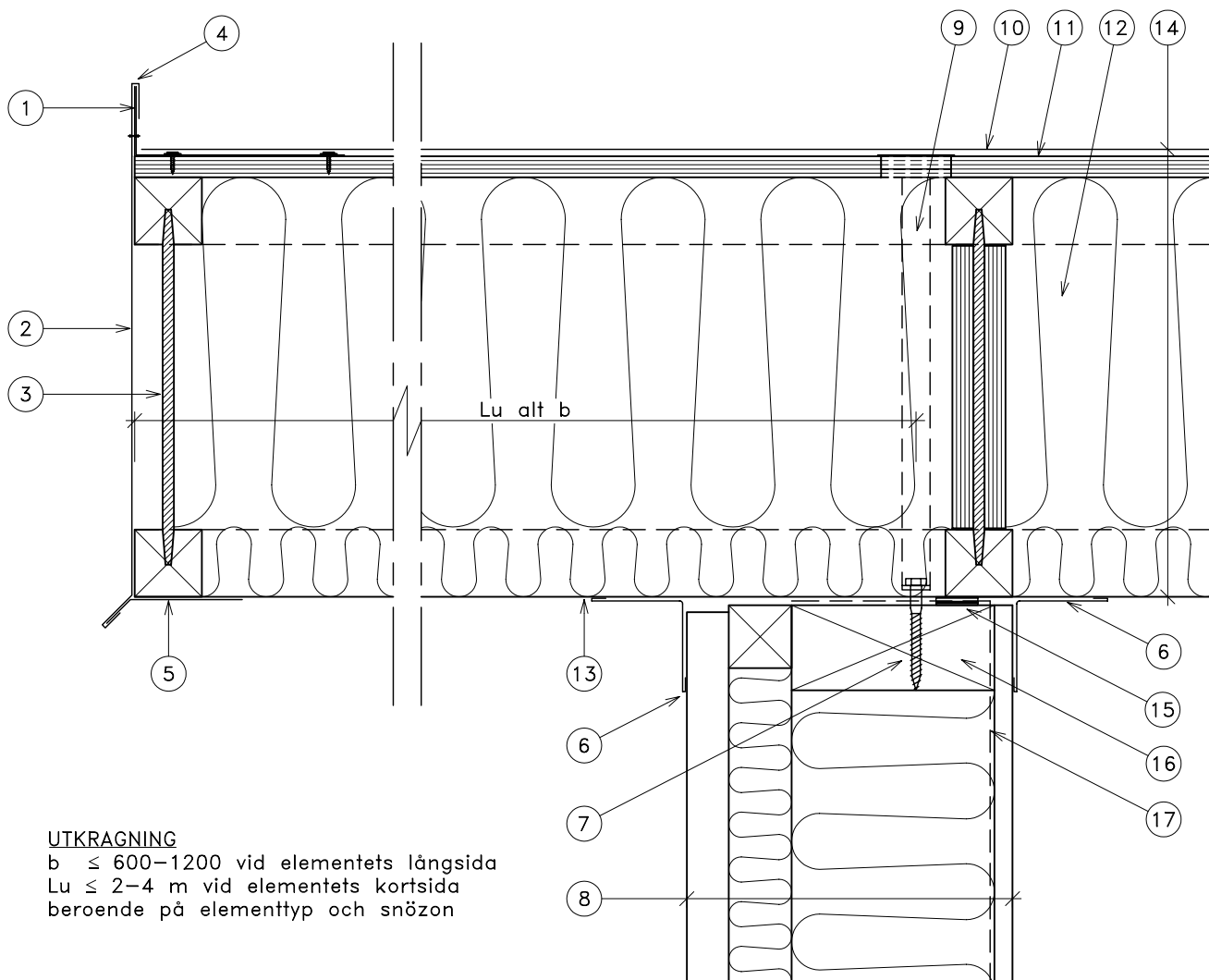


UTKRAGNING

$b \leq 600-1200$ vid elementets långsida
 $Lu \leq 2-4$ m vid elementets kortsida
beroende på elementtyp och snözon

- | | | | |
|---|-------------------------------|---|--|
| ① | PLÅTBESLAG, FALS KITTAS | ⑬ | OBRÄNNBAR MINERALULL |
| ② | TRÄREGEL 45x70, FASAD | ⑭ | SLÅT STÅLPLÅT |
| ③ | BEKLÄDNAD, ALT TRÄPANEL, PLÅT | ⑮ | TAKELEMENT ENLIGT SEPARAT RITNING |
| ④ | MASONITEBALK K30 | ⑯ | FÖRANKRINGSBESLAG |
| ⑤ | VINKELBESLAG AV STÅLPLÅT | ⑰ | TÄTBAND $\varnothing 18$ CELLGUMMI EPDM |
| ⑥ | VINDSKYDD | ⑱ | FÖRANKRINGSSKRUV |
| ⑦ | PLASTFOLIE ANSLUTS TILL TAK | ⑲ | TAKBALK |
| ⑧ | OBRÄNNBAR MINERALULL | ⑳ | SKRUV TYP AB $\varnothing 6,3$ s300 mm L > 25 mm |
| ⑨ | PROFILERAD STÅLPLÅT | ㉑ | VINKELBESLAG AV STÅLPLÅT t > 1 mm |
| ⑩ | YTTERVÄGG AV STÅLPLÅT | ㉒ | ÄNDTÄTNINGSBESLAG MED MJUK STENULLSREMSA |
| ⑪ | TÄTSKIKT | ㉓ | BLINDNIT AV STÅL $\varnothing 4,8$ s300 mm |
| ⑫ | PLYWOOD P30 | | |

masonite lättelement			REV	ANT.	BESKRIVNING	DATUM
Ångermanlandsgatan 17 89138 ÖRNSKÖLD SVIK E-post: info@masonite-lattelement.se Tel. 0660-82220 Fax 0660-82228			TAKELEMENT GAVELANSLUTNING ALT 1 PLÅTYTTERVÄGG - TAK			
Rit	Handl	Skala	Dat	Rev dat	Ritn.nr	
NH	ÅL	1:5	01-10-01		581	



UTKRAGNING

$b \leq 600-1200$ vid elementets långsida
 $Lu \leq 2-4$ m vid elementets kortsida
beroende på elementtyp och snözon

- ① GAVELPLÅT, ALT CARBOFOLPLÅT
- ② FRONTBESLAG AV STÅLPLÅT
- ③ MASONITEBALK K30
- ④ KITTAD FALS
- ⑤ UNDERBESLAG AV STÅLPLÅT
- ⑥ VINKELBESLAG AV STÅLPLÅT
- ⑦ FÖRANKRINGSSKRUV
- ⑧ YTTERVÄGG, ALT PLÅT-TRÄREGLAR-GIPS
- ⑨ FÖRANKRINGSBESLAG

- ⑩ TÄTSKIKT
- ⑪ PLYWOOD P30
- ⑫ OBRÄNNBAR MINERALULL
- ⑬ SLÅT STÅLPLÅT
- ⑭ TAKELEMENT ENL SEPARAT RITNING
- ⑮ TÄTBAND $\varnothing 18$ CELLGUMMI EPDM
- ⑯ HAMMARBAND, ALT TRÄ FÖRANKRAS
- ⑰ PLASTFOLIE, ANSLUTS TILL VÄGGFOLIEN

masonite lättelelement			REV	ANT.	BESKRIVNING	DATUM
masonite lättelelement Ångermanlandsgatan 17 89138 ÖRNSKÖLDSEVIK E-post: info@masonite-lättelelement.se Tel. 0660-82220 Fax 0660-82228			TAKELEMENT GAVELANSLUTNING ALT 1 TRÄYTTERVÄGG - TAK			
			Rit	Handl	Skala	Dat
NH	ÅL	1:5	01-10-01			585